

Original RuXXac®-cart.



Unverwechselbar:
Jetzt noch besser,
leistungsfähiger und
bedienungsfreundlicher

- RuXXac-cart Business
Schaufeltiefe 25 cm
- RuXXac-cart Business XL
Schaufeltiefe 41 cm
- RuXXac-cart Exclusive
Edelstahl rostfrei,
Schaufeltiefe 41 cm



www.LeiternRu.de
JEWELZOMANN Mannheim



Typisch RuXXac®-cart:

1. Gefaltet extrem platzsparend

Ganze **5,5 cm** dick - so passt sie in jede Nische: den Werkzeugschrank, den Lieferwagen und auch noch in den eigentlich schon vollen Kofferraum.

Typisch RuXXac®-cart:

2. Noch schneller einsatzbereit

Mit **einem Griff** werden Schaufel und Räder gleichzeitig ausgeschwenkt. Spielend leicht lässt sich die Griffverriegelung öffnen und sorgt für einen stabilen Fahrgriff. In weniger als 5 Sekunden entsteht eine vollwertige Transportkarre.

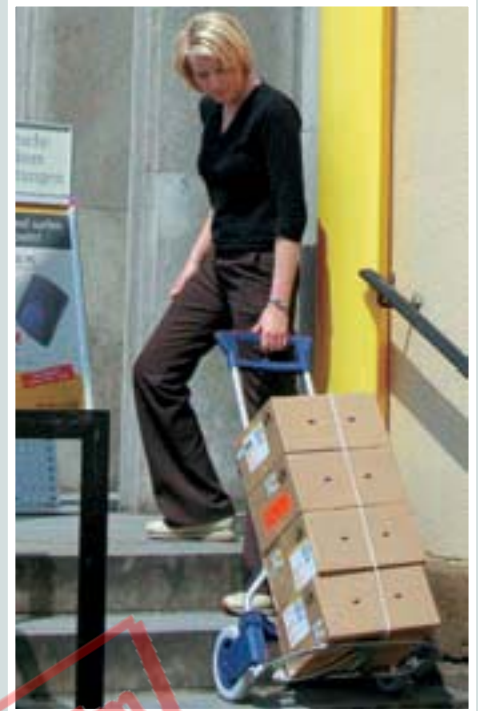
Typisch RuXXac®-cart:

3. Bärenstark - 125 kg* Tragkraft

Kleine Karre - große Leistung. Diese Tragfähigkeit wird auch den Anforderungen von Profis gerecht. Möglich macht's die optimale Verbindung aus Spezial-Kunststoffen, Aluminium und Stahlrohr.

* bei 12/15 cm Lastschwerpunktstand

RuXXac-carts



Typisch RuXXac®-cart:

4. Noch besseres Handling

Mit den neuen Griffen aus Kunststoff wird das Fahren und Tragen noch angenehmer.

Typisch RuXXac®-cart:

5. Sicher transportieren - das Spannfix-System

Egal ob rund oder eckig, ob groß oder klein: mit diesem einzigartigen System aus Spannleiste und Spannband wird jedes Transportgut optimal auf der Karre festgezurt. Einfach, effektiv und sicher.

Typisch RuXXac®-cart:

6. Pannensichere Bereifung

Rollengelagerte Räder (200 Ø x 40 mm) mit Polymerbandage vereinen die Vorteile von Luft- und Vollgummibereifung: hoher Fahrkomfort auch auf unebenen Strecken, keine Probleme an Bordsteinen oder Treppenkanten und die Pannensicherheit einer Vollgummibereifung.

RuXXac®-cart Business
Schaufeltiefe 25 cm

RuXXac®-cart Business XL
Schaufeltiefe 41 cm

RuXXac®-cart Exclusive
Schaufeltiefe 41 cm

RuXXac®-cart bag
Die Tasche zur Karre



Gefaltet handlich klein - aufgeklappt mit großem Volumen. Schnell per Klettband befestigt. **Mit stabilem, klappbarem Boden.** Robuste und wetterfeste Materialqualität.

| Technische Daten: | Business | Business XL | Exclusive |
|-------------------|--------------|--------------|--------------|
| Tragkraft | 125 kg | 125 kg | 125 kg |
| Schaufelmaß | 490 x 250 mm | 490 x 410 mm | 490 x 410 mm |
| Höhe offen | 1030 mm | 1130 mm | 1130 mm |
| Höhe gefaltet | 685 mm | 735 mm | 735 mm |
| Breite offen | 490 mm | 490 mm | 490 mm |
| Dicke gefaltet | 55 mm | 55 mm | 55 mm |
| Gewicht | 5,4 kg | 5,9 kg | 6 kg |
| Bestell-Nr. | 2234-51X | 2234-71X | 2234-81X |
| € | 89,- | 105,- | 178,- |

| RuXXac-cart bag | |
|--------------------------|--------|
| Volumen in Liter | 42 |
| Maße aufgeklappt: | |
| Breite | 430 mm |
| Tiefe | 140 mm |
| Höhe | 700 mm |
| Bestell-Nr. | 82235X |
| € | 12,85 |

RuXXac-carts

RuXXac[®]-cart. *Jumbo*

Die extra starke Mitnahme-Karre mit 250 kg Tragkraft



Handlich beim Transport

Mit gerade 12 cm Dicke ist die RuXXac-cart *Jumbo* überall platzsparend unterzubringen: im Kofferraum, im Kombi oder Kleinlaster, auf dem Lkw.

Immer dabei, wenn eine hohe Leistung erforderlich ist.

Blitzschnell einsatzbereit

In wenigen Sekunden und mit ebenso wenigen Handgriffen entsteht eine vollwertige Transportkarre für nahezu alle gewerblichen Einsatzbereiche.

Leistungsstark

Durch hochwertige Materialkombinationen (Stahlrohr/Aluminium, glasfaserverstärkte Kunststoffe) erreicht die *Jumbo* bei einem Eigengewicht von nur 12,8 kg eine Tragfähigkeit von **250 kg**. (max. auf Treppen 80 kg)

Die stabile, große Schaufel ist ausreichend dimensioniert für die Aufnahme von großvolumigem, sperrigem Transportgut.

Praxisgerecht

Luftbereifung (220 Ø x 70 mm mit Autoventilen) mit Stollenprofil gewährleistet 1a-Abrollkomfort auf jedem Untergrund.

Handgriffe mit Handschutz tragen zur Arbeitssicherheit bei.



| Technische Daten | RuXXac-cart Jumbo |
|------------------|-------------------|
| Tragkraft | 250 kg |
| Räder | Luft |
| Schaufelmaß | 570 x 345 mm |
| Höhe offen | 1250 mm |
| Höhe gefaltet | 870 mm |
| Breite offen | 655 mm |
| Breite gefaltet | 570 mm |
| Dicke gefaltet | 120 mm |
| Gewicht | 12,8 kg |
| Bestell-Nr. | 1239-61X |
| € | 234,- |